

Caratteristiche

Caratteristiche standard

Misure

- Altezza di lavoro 12,52 m
- Sbraccio orizzontale 6,78 m
- Altezza di scavalco 4,62 m
- Portata fino a 227 kg

Componenti di serie

- Jib articolato da 1,22 m con raggio di lavoro 139°
- Piattaforma autolivellante
- Rotazione idraulica della piattaforma
- Joystick a comando proporzionale
- Connettore per sistemi telematici
- Pulsante di sterzata su joystick
- Dispositivo di abilitazione alla traslazione
- Traslazione disabilitata con chassis in pendenza
- Cavo di alimentazione c.a. fino alla piattaforma
- Clacson
- Contatore
- Allarme acustico massima pendenza
- Segnale sonoro discesa e manovra
- Faro a luce intermittente
- Rotazione torretta di 355° non cont.
- Ingombro posteriore zero
- Design a doppio parallelogramma, p spostarsi verticalmente lungo i muri
- Allarme a contatto Lift Guard™

Potenza

- Gruppo batterie a ciclo prolungato da 48 V
- Alimentazione ausiliaria da 24 V DC
- Caricabatterie universale 30 A
- Indicatore livello di carica della batteria
- Blocco funzionamento in caso di bassa tensione batteria

Configurabile su misura

Opzioni Piattaforma

- In acciaio 1,42 m (di serie)
- In acciaio 1,17 m

Jib

- Jib articolato da 1,22 m

Alimentazione

- 48 V DC (otto batterie 6 V 315 Ah)

Trazione

- 2 x 4

Pneumatici

- In gomma solida antistrada

Accessori & optional

Componenti opzionali

- Parapetto superiore ausiliario della piattaforma
- Alimentazione aria compressa in piattaforma ⁽²⁾
- Impianto AC in piattaforma: spina, presa con/senza interruttore differenziale con protezione magnetotermica
- Kit luci di lavoro (2 sul carro, 2 in piattaforma) ⁽²⁾
- Kit protezione per lavoro su velivoli ^(1,2): imbottitura piattaforma in poliuretano espanso e sistema di disconnessione protetto
- Kit ambiente ostile ⁽²⁾: cuffie cilindri, spazzole braccio rivestite e cofani quadro comandi in piattaforma
- Olio idraulico biodegradabile
- Kit di disabilitazione sollevamento con chassis in pendenza
- Track & Trace ⁽³⁾ (unità GPS indicante la posizione della macchina e i dati operativi)
- Sportello quadro comandi in piattaforma con serratura
- Vassoio per gli attrezzi ⁽⁴⁾

Opzioni alimentazione

- Batterie AGM (Absorption Glass Mat), senza manutenzione ⁽²⁾
- Modulo di blocco bassa temperatura



⁽¹⁾ Riduce la capacità di carico della piattaforma di circa 27 kg. Disponibile soltanto su piattaforma standard, non compatibile con altre piattaforme o opzioni in piattaforma.

⁽²⁾ L'opzione deve essere preinstallata in fabbrica

⁽³⁾ Inclusa sottoscrizione al servizio per i primi 2 anni

⁽⁴⁾ Disponibile solo come ricambio



Caratteristiche tecniche

Modello	Z-34/22N
---------	----------

Misure

Altezza massima di lavoro*	12,52 m
Altezza massima piano di calpestio	10,52 m
Sbraccio orizzontale di lavoro	6,78 m
Altezza di scavalco massima	4,65 m
A Lunghezza piattaforma	0,76 m
B Larghezza piattaforma	1,42 m
C Altezza - a riposo	2,00 m
D Lunghezza - a riposo	5,72 m
E Altezza di trasporto:	2,26 m
F Lunghezza di trasporto:	4,19 m
G Larghezza	1,47 m
H Interasse	1,88 m
I Altezza minima - centro macchina da terra	0,14 m

Prestazioni

Portata	227 kg
Rotazione della piattaforma	180°
Rotazione jib verticale	139°
Rotazione della torretta	355° non continua
Ingombro di coda	zero
Velocità di traslazione - a riposo	6,4 km/h
Velocità di traslazione - macchina alzata**	1,1 km/h
Pendenza superabile - a riposo***	35%
Raggio sterzata - interno	2,13 m
Raggio sterzata - esterno	4,08 m
Comandi	24 V DC proporzionali
Pneumatici - in gomma solida, antitraccia	56 x 18 x 45 cm

Potenza

Alimentazione	48 V DC (otto batterie 6 V), capacità 315 Ah
Unità di potenza ausiliaria	24V DC
Capacità serbatoio idraulico	15,1 L

Livello sonoro e vibrazioni

Livello del suono (da comandi a terra)	<70 dBA
Livello del suono (da comandi piattaf.)	<70 dBA
Vibrazioni	<2,5 m/s ²

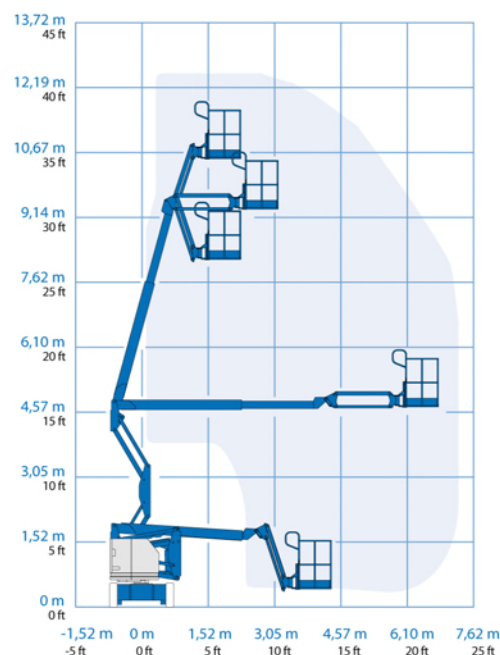
Peso****

	5.171 kg
--	----------

Conformità alle normative

	Direttive EU: Macchine (standard armonizzato EN280); 2004/108/EC; 2006/95/EC (LVD)
--	--

Diagramma di carico Z-34/22N



* L'altezza di lavoro espressa in metri equivale al piano di calpestio più 2 metri. Nei modelli per U.S.A., l'altezza di lavoro equivale al piano di calpestio più 6 piedi.

** In modalità sollevamento (piattaforma alzata), la macchina è progettata per l'uso esclusivamente su superfici solide e in piano.

*** La pendenza massima si riferisce alla guida su superfici inclinate. Vedere il manuale d'uso per i dettagli relativi alle pendenze.

**** Il peso può variare in funzione delle opzioni e delle normative del paese di utilizzo.

