



Stabilizzazione
HN



Stabilità
in altezza



Compattezza



Unica area
di lavoro

DATI TECNICI

- » Doppio pantografo + braccio telescopico con uno sfilo
- » Impianto idraulico e cavi elettrici interni al braccio
- » Rotazione torretta di $\pm 115^\circ$ su ralla
- » Comandi elettroidraulici proporzionali con 2 manovre simultanee e con rampe di accelerazione e decelerazione per un controllo più fluido delle manovre
- » Avviamento/arresto motore veicolo dalla navicella e da terra
- » Controllo automatico regime del motore
- » Pianale antiscivolo
- » Navicella interamente in alluminio
- » Rotazione idraulica della navicella 65° destra + 65° sinistra
- » Sistema master/slave per livellamento idraulico della navicella
- » 4 stabilizzatori HS + HS con sensori di contatto terreno
- » Sbraccio totale con stabilizzatori fissi in sagoma
- » Chiusura automatica completa incluso centraggio cesta
- » Possibilità di centraggio automatico della sola navicella o della sola torretta (option)
- » Controllo giri motore
- » Possibilità di limitare sbraccio e altezza con sistema CTE Connect (option)
- » Anticollisione cabina
- » Cella di carico
- » Impianto oleodinamico alimentato da pompa ad ingranaggi installata sulla presa di forza del veicolo
- » Cicalino innesto presa di forza
- » Pompa manuale per manovre d'emergenza
- » Interblocco braccio/stabilizzatori
- » Massima inclinazione terreno consentita 5%
- » Contatore in cabina
- » Presa elettrica 230 V AC CE in navicella
- » Certificazione CE secondo UNI EN 280:2015
- » Collaudo MCTC come veicolo ad uso speciale
- » Verniciatura standard blue (RAL 5017) e bianco (RAL 9003)

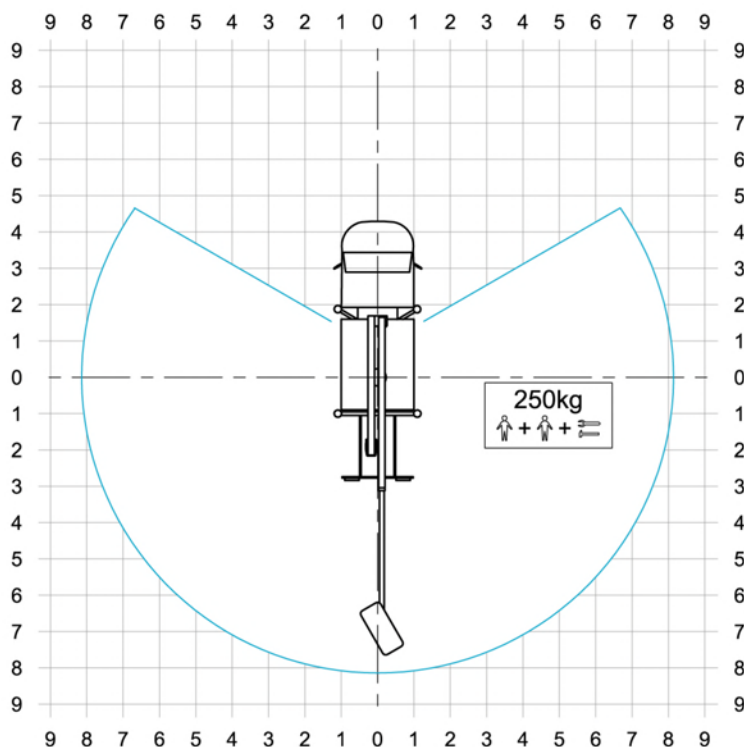
**20 m di altezza lavoro, 8,2 m
di sbraccio e 250 kg di portata,
in assoluta sicurezza**



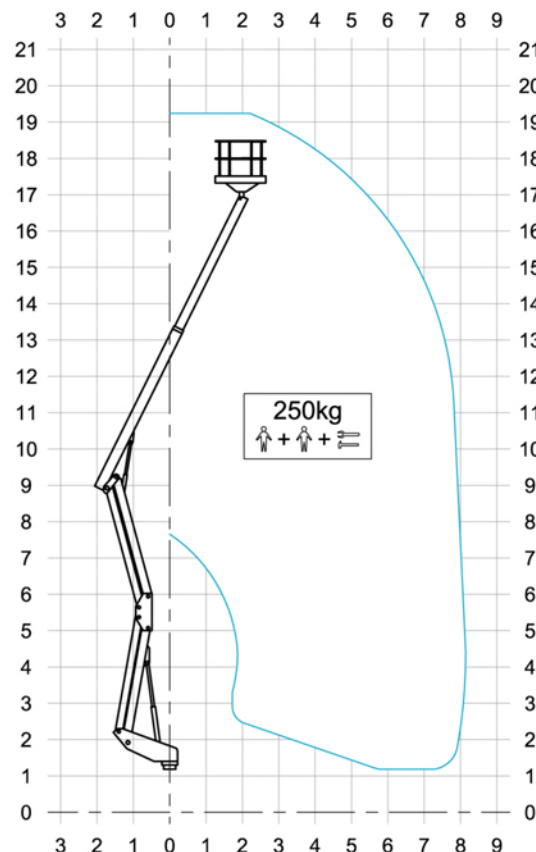
PIATTAFORME AUTOCARRATE



STABILIZZAZIONE

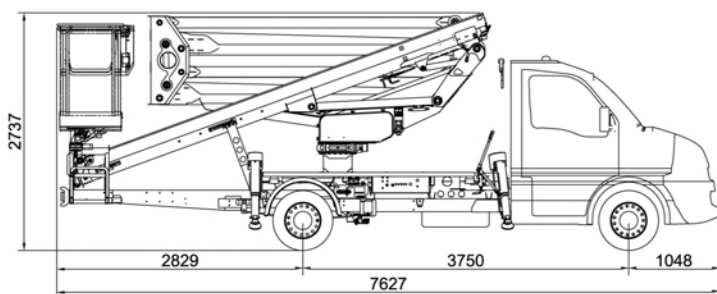
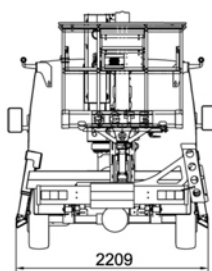


AREA DI LAVORO



DIMENSIONI

CTEZED 20.4 HN su IVECO



20* m

1,4 x 0,7 x 1,1 m

18* m

8,2* m

250** kg

PTT min 3.500 kg

VTR 220** kg

* sbraccio e altezza di lavoro possono variare di $\pm 3\%$ a seconda di variazioni nella fabbricazione o condizioni di lavoro.
** con cella di carico.

